

Zahrada domova pro seniory bude až k rybníku

Příjemné relaxační centrum v podobě zahrady vzniká u zrekonstruovaného Domova pro seniory v Kaplici pro klienty i návštěvníky.

ZUZANA KYSELOVÁ

Kaplice – Prozatím lidi při vjezdu do Kaplice vítá vedle silnice vypleněná svažité plocha u tamního domova pro seniory, na níž se pilně pracuje. Ta se ale do podzimu promění v relaxační oázu pro potěchu oka i dalších smyslů.

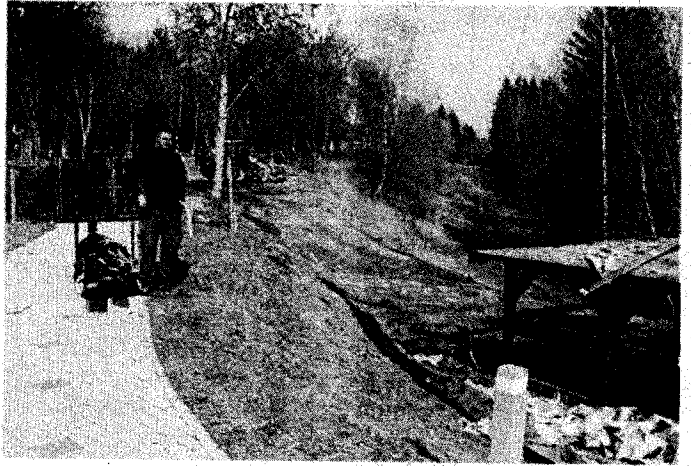
Nová zahrada

- Domov pro seniory Kaplice je obklopený zahradou ze tří stran. K ní přibude nová část, která povede až dolů k rybníku Pentle.
- Nová zahrada má 4203 m².

Domov pro seniory (Dps) se s nástupem jara pustil do úpravy terénu, o němž donedávna jen málokdo tušil, že i náletovou vegetací zarostlé a nevyužívané pozem-

ky náležejí k domovu. Stavba má složitý oficiální název: Terénní, vegetační a stavební úpravy, včetně prvků stavební architektury a nezbytné technické infrastruktury, navazující na Dps Kaplice. „V současnosti se odehrává první fáze, a to fáze stavební,“ říká ředitelka domova Vladimíra Holczerová. „Na ni bude navazovat etapa rostlinná, čili osázení rostlinami a vybavení mobiliářem. Rádi bychom vše stihli do podzimu, uvidíme, jak se to bude vyvíjet.“ **Strana 2**

Zahrada domova pro seniory bude až k rybníku



ZAHRADA Domova pro seniory v Kaplici se rozšiřuje o vytvoření relaxačního centra. Foto: Denk/Zuzana Kyselová

Pokračování ze strany 1

Zahrada zkulturní celé okolí domova, nová část bude především relaxační. Vznikne tak ucelený veřejný prostor, který bude celoročně sloužit seniorům i veřejnosti, k pořádání akcí a pro odpočinek seniorů i návštěvníků.

Stavební část bude stát zhruba 3 300 000 korun, druhá část se ještě doladuje, ale domov předběžně počítá zhruba s nákladem dva miliony korun.

„Není nad to, když vyjdete do zahrady a vidíte i kus volné přírody,“ říká Vladimíra Holczerová. „A tady se vložně nabízí. Byl by hřích prostředí nevyužít.“

Domov v nové zahradě plánuje odpočinkové zóny, altán, zázemí pro letní akce, kde se dá pobýt delší dobu. Lavičky, pěšinky uspořádané tak, aby se po nich lidé mohli vydat na delší vycházku do přírody. „A končí u rybníka velkou gabionovou zdí, zčásti odpočinkovou,“ doplnila zá-



stupkyně ředitelky Zuzana Moštková. „Čili v zahradě budou místa pro společná setkání, ale také prostor pro intimní rozjímání, kde si bude možné v klidu číst třeba knihu.“

Klienti domova ale nepřijdou ani o živá zvířata, jako třeba slepice či výběh pro kamerunské ovečky, které se tam po rekonstrukci zahrady zase vrátí. „Vytvořit relaxační centrum u domova není jednoduché, ale stojí za to,“ je přesvědčena ředitelka domova. „Bude to práce všech, kdo nás podporovali a pomáhali nám, včetně města Kaplice. Snažíme se domov pro seniory propojit se životem obyvatel města, udělat místem mezigeneračního setkávání. Chodí k nám i děti ze škol a školek.“